

Légende-type du plan d'aménagement particulier

- Gabarit des immeubles (plan / coupes)**
- alignement obligatoire pour constructions destinées au séjour prolongé
 - limites de surfaces constructibles pour constructions destinées au séjour prolongé
 - alignement obligatoire pour dépendances
 - limites de surfaces constructibles pour dépendances
 - limites de surfaces constructibles pour constructions souterraines
 - limites de surfaces constructibles pour avant-corps

- Délimitation des lots / îlots**
- lot projeté
 - lot projeté
 - terrains cédés au domaine public communal

- Degré de mixité des fonctions**
- pourcentage minimal en surface construite brute à dédier au logement par construction
 - pourcentage minimal et maximal en surface construite brute de logement par construction
 - pourcentage obligatoire en surface construite brute de logement par construction

- Espaces extérieurs privés et publics**
- espace vert privé
 - espace vert public
 - aire de jeux ouverte au public
 - espace extérieur pouvant être scellé
 - voie de circulation motorisée
 - espace pouvant être dédié au stationnement
 - chemin piéton / piste cyclable / zone piétonne
 - voie de circulation de type zone résidentielle ou zone de rencontre

- Plantations et murets**
- arbre à moyenne ou haute tige projeté / arbre à moyenne ou haute tige à conserver
 - haie projetée / haie à conserver
 - muret projeté / muret à conserver

- Servitudes**
- servitude de type urbanistique
 - servitude écologique
 - servitude de passage
 - élément bâti ou naturel à sauvegarder

- Infrastructures techniques**
- rétention à ciel ouvert pour eaux pluviales
 - canalisation pour eaux pluviales
 - canalisation pour eaux usées
 - fossé ouvert pour eaux pluviales

Représentation schématique du degré d'utilisation du sol par lot ou îlot

LOT / ILOT	surface d'emprise au sol [m ²]		surface du lot / de l'îlot [ares]		surface constructible brute [m ²]		type et nombre de logements
	min.	max.	min.	max.	min.	max.	
							nombre de niveaux
							nombre de niveaux
							type, disposition et nombre des constructions
							hauteur des constructions [m]

Délimitation du PAP et des zones de PAG

- délimitation du PAP
- délimitation des différentes zones de PAG

Courbes de niveau

- terrain existant
- terrain remodelé

Nombre de niveaux

- nombre de niveaux pleins
- nombre d'étages en retrait
- nombre de niveaux sous combles
- nombre de niveaux en sous-sol
- hauteur des constructions
- hauteur à la corniche de x mètres
- hauteur à l'acrotère de x mètres
- hauteur au faîte de x mètres

Types, dispositions et nombre des constructions

- constructions en ordre contigu
- constructions en ordre non contigu
- x-mi x maisons isolées
- x-mj x maisons jumelées
- x-mb x maisons en bande

Types et nombres de logements

- x-u x logements de type unifamilial
- x-b x logements de type bifamilial
- x-c x logements de type collectif

Formes de toiture

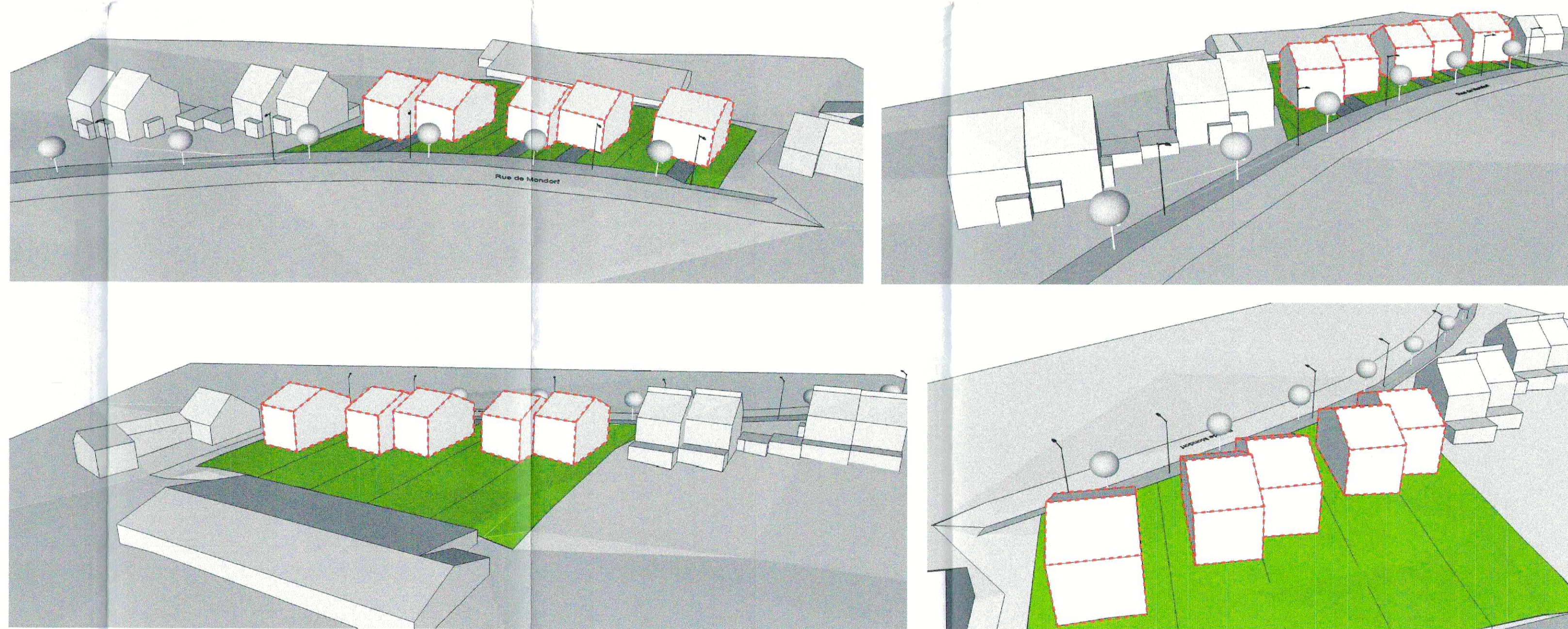
- toiture plate
- toiture à x versants, degré d'inclinaison
- orientation du faîte

VUE EN PLAN - ECHELLE 1/500

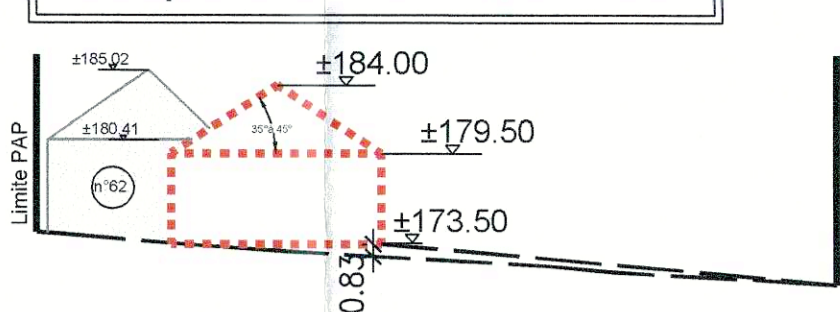


Plan réalisé sur base du plan de mesurage du cadastre n°54598 (BOUS_0702.dwg)

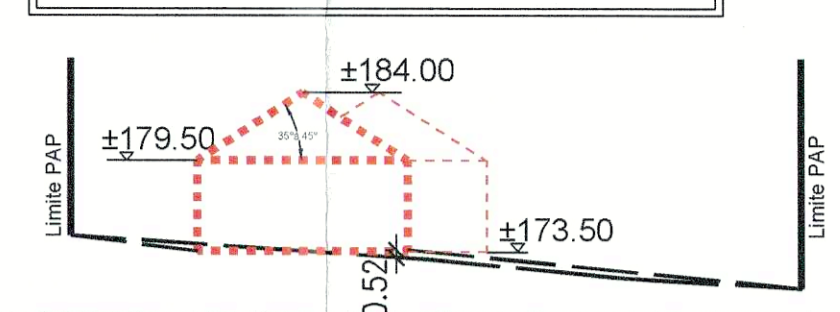
VUES AXONOMETRIQUES



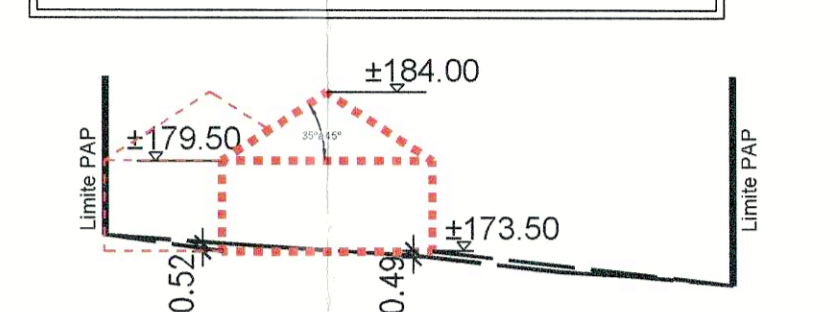
Coupe B-B - Echelle 1/500



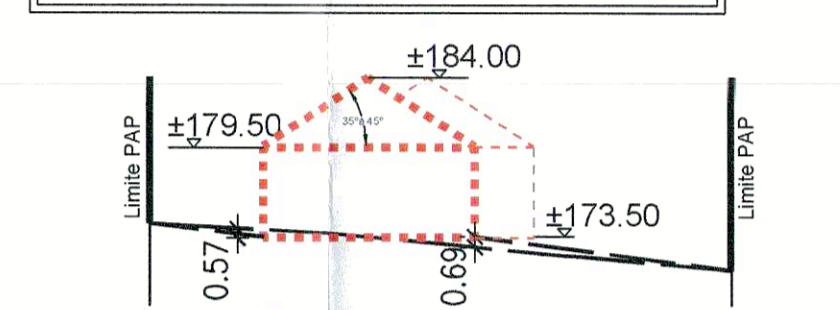
Coupe C-C - Echelle 1/500



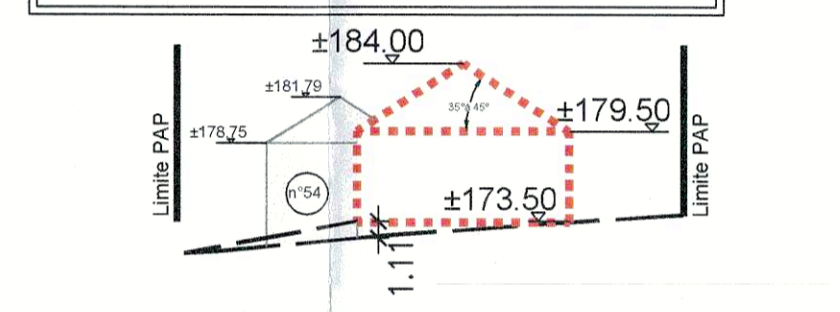
Coupe D-D - Echelle 1/500



Coupe E-E - Echelle 1/500



Coupe F-F - Echelle 1/500



Lot 1		6,39 ares	
112			320
133 m ²	1 - mj		1-u
t2 (35%-45%)	hc - 6,00 m	II	III

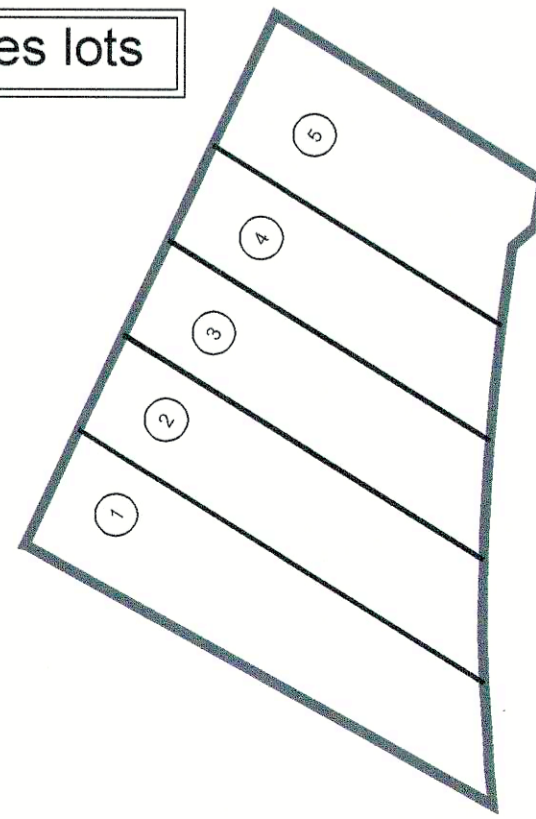
Lot 2		5,23 ares	
112			320
142 m ²	1 - mj		1-u
t2 (35%-45%)	hc - 6,00 m	II	III

Lot 3		4,65 ares	
112			320
135 m ²	1 - mj		1-u
t2 (35%-45%)	hc - 6,00 m	II	III

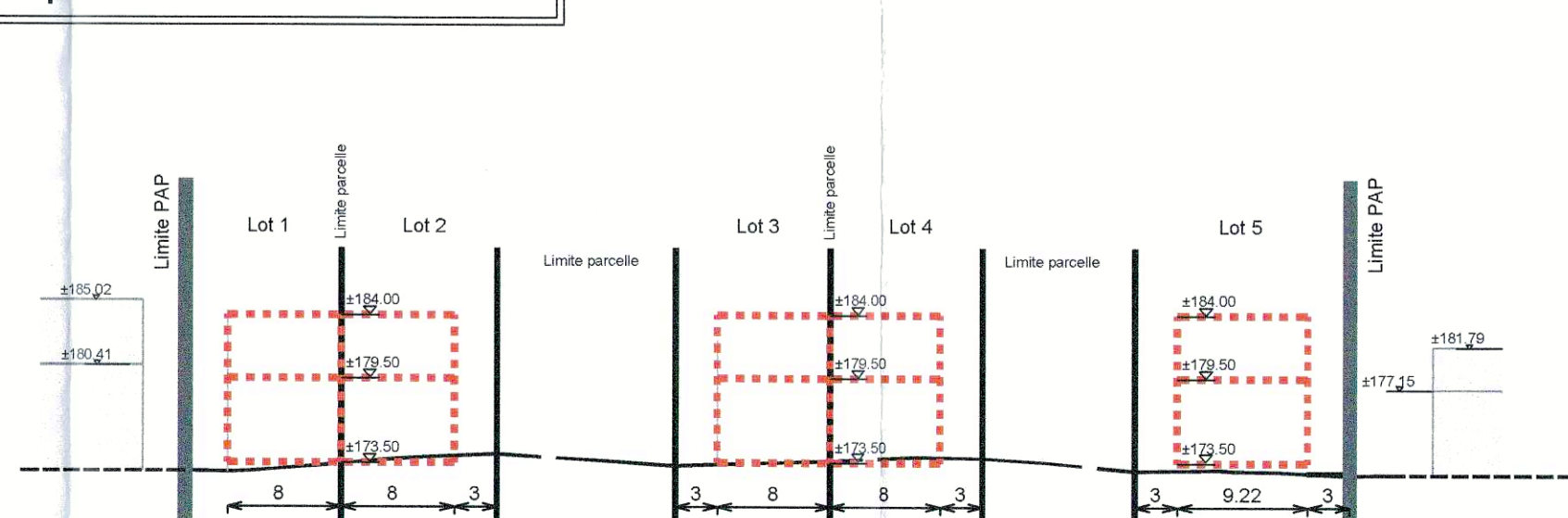
Lot 4		4,17 ares	
112			320
134 m ²	1 - mj		1-u
t2 (35%-45%)	hc - 6,00 m	II	III

Lot 5		5,21 ares	
129			369
153 m ²	1 - mi		1-u
t2 (35%-45%)	hc - 6,00 m	II	III

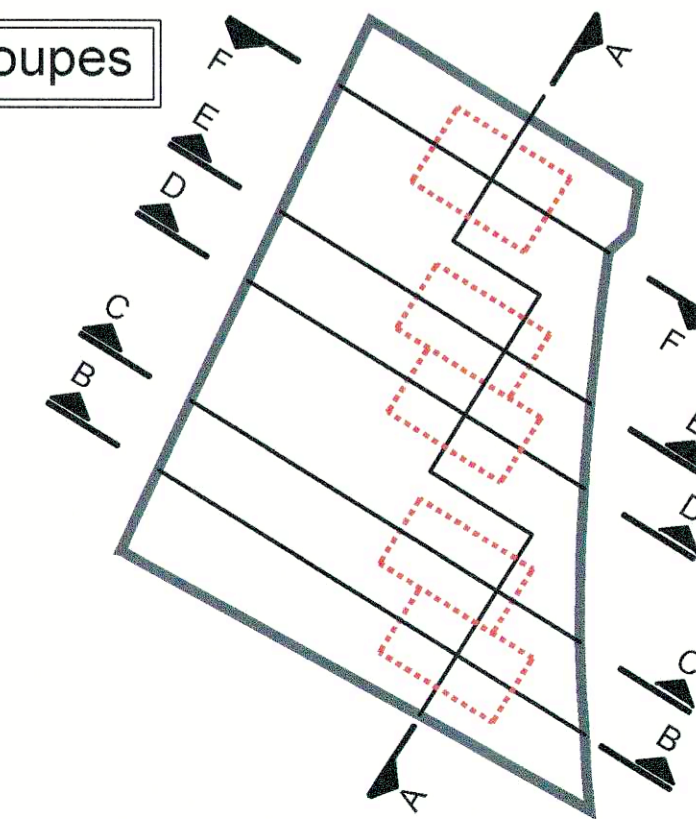
Repérage des lots



Coupe A-A - Echelle 1/500



Repérage des coupes



Vu et approuvé, Bous, le 16 novembre 2016
Le Conseil Communal,

UB Partners S.A.
11, rue de Dalheim
L-5761 HASSEL

PAP
"RUE DE MONDORF n° 56 à n° 60"
A ERPELDANGE

PARTIE GRAPHIQUE

AUTORISATION

Statut: **AUT-02**

Contrôle: B FSA T

Dessin: **MSR** Date: **12.05.2015** Echelle(s): **1/500**

Projet: **OA-15003100** Plan N°: **AUT-02** Indice: **C**

4 - 6, rue Rham • L - 6142 Junglinster • Grand Duché de Luxembourg
 T: +352 49 37 37-1 • F: +352 49 37 37-255 • info.lu@sgigroup.com

Référence: **17702/19c**
 Le présent document appartient à ms. décision d'approbation du: **25.01.2017**
 Le Ministre de l'Intérieur
Dan Kersch