

LEGENDES

- 1 LEGENDE ZONES**
- PARCELLES PRIVÉES
 - PARTIE DES PARCELLES PRIVÉES SITUÉES EN ZONE VERTE
 - ZONE VERTE RECREATIVE
 - VORRES EXISTANTES ET PROJETÉES
 - TROTTOIRS
 - PARKINGS (EN PAVAGE DRAINANT)
 - PAVAGES SUR DOMAINE PUBLIC
 - SURFACE DE VERDURE PUBLIQUE
 - SURFACE DE VERDURE PRIVÉE ARBUSTIVE
 - CARPORT
 - ALVENTS
- 2 LEGENDE ESPACES VERTS EN COPROPRIÉTÉ**
- MURETS
 - ARBUSTES
 - COUVRES-SOL
 - VIVACES
- 3 LEGENDE CONSTRUCTIONS PROJETÉES**
- ALIGNEMENT OBLIGATOIRE SUR 2 ÉTAGES ÉMERGENTS
 - ALIGNEMENT OBLIGATOIRE SUR 1 ÉTAGE ÉMERGENT
 - ZONE CONSTRUCTIBLE SUR 2 NIVEAUX PLEINS
 - ZONE CONSTRUCTIBLE SUR 1 NIVEAU PLEIN
- 4 COURBES DE NIVEAU**
- 160 COURBES DE NIVEAU INITIALES
 - 160 COURBES DE NIVEAU PROJETÉES
- 5 EQUIPEMENTS**
- LAMPADAIRE
 - PARKING SUR DOMAINE PUBLIC
 - ARBRE (OBLIGATOIRE)
 - ARBRES EXISTANTS CONSERVÉS
 - EQUIPEMENTS TECHNIQUES
- 6 RESEAUX**
- CEGEDEL
 - EAU POTABLE
 - EAU USEES
 - ANTENNE COLLECTIVE
 - P&T

Le présent document fait l'objet de ma décision du 30.09.03 n° 44 référence A30118 - 874
Le Ministre de l'Intérieur et de l'Aménagement du Territoire
Jean-Marie HALSDORF

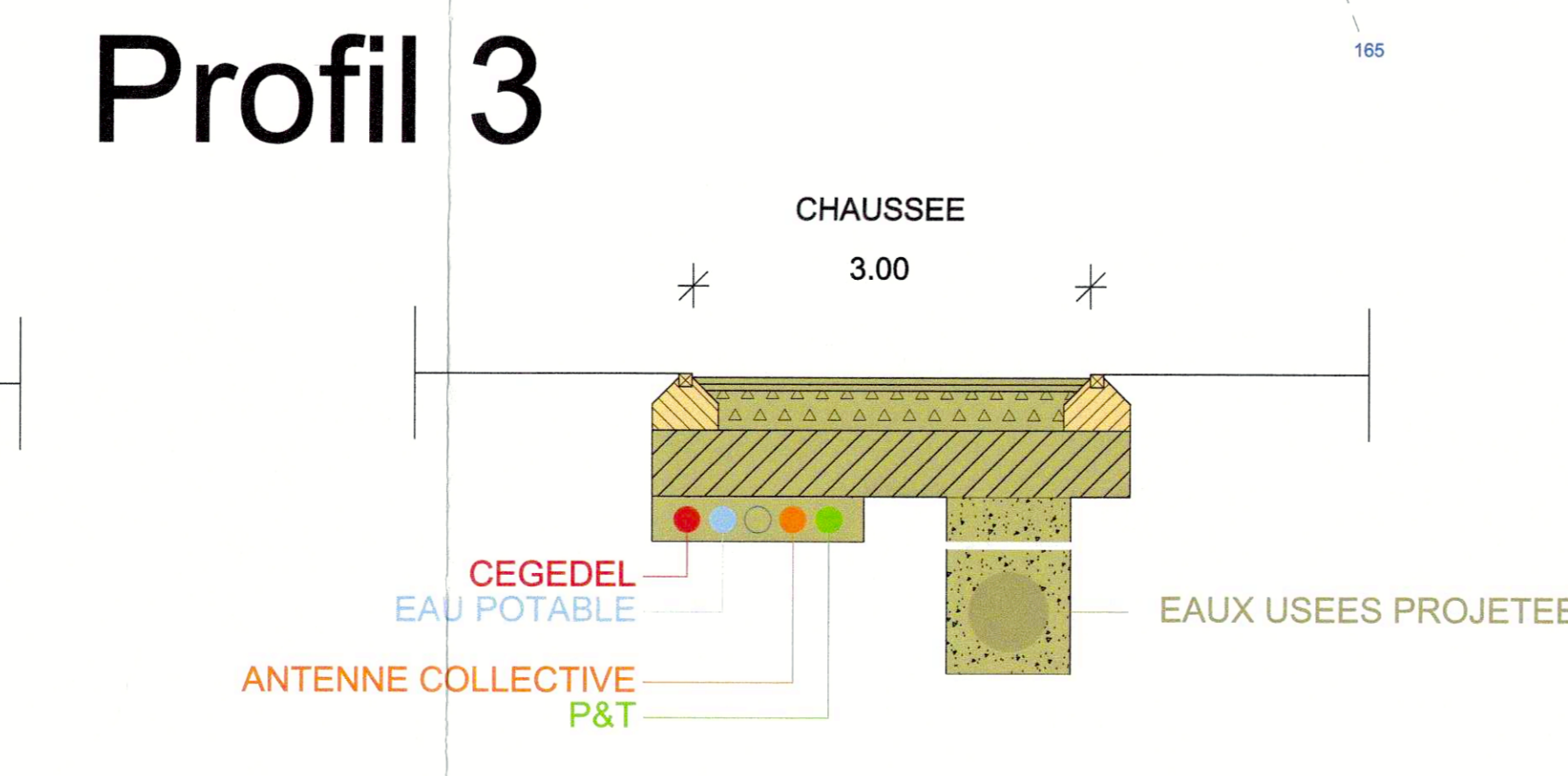
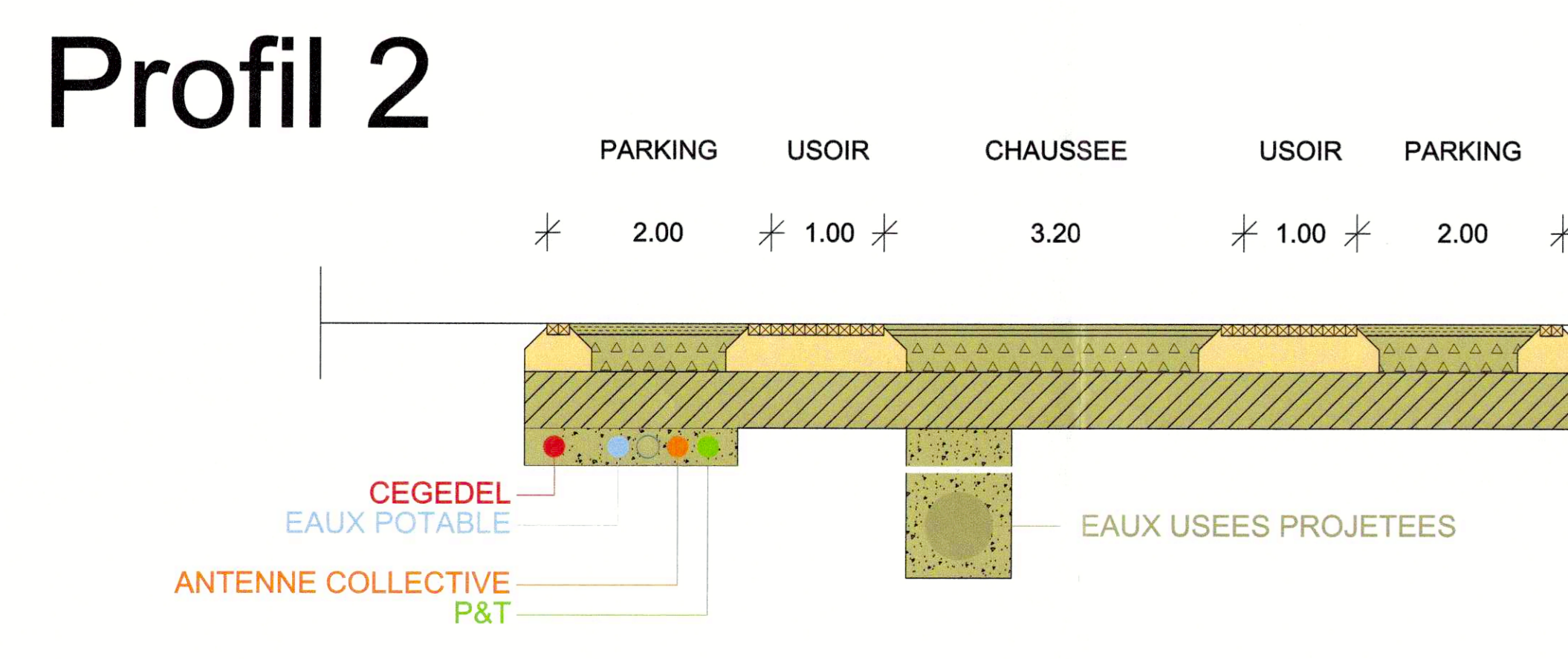
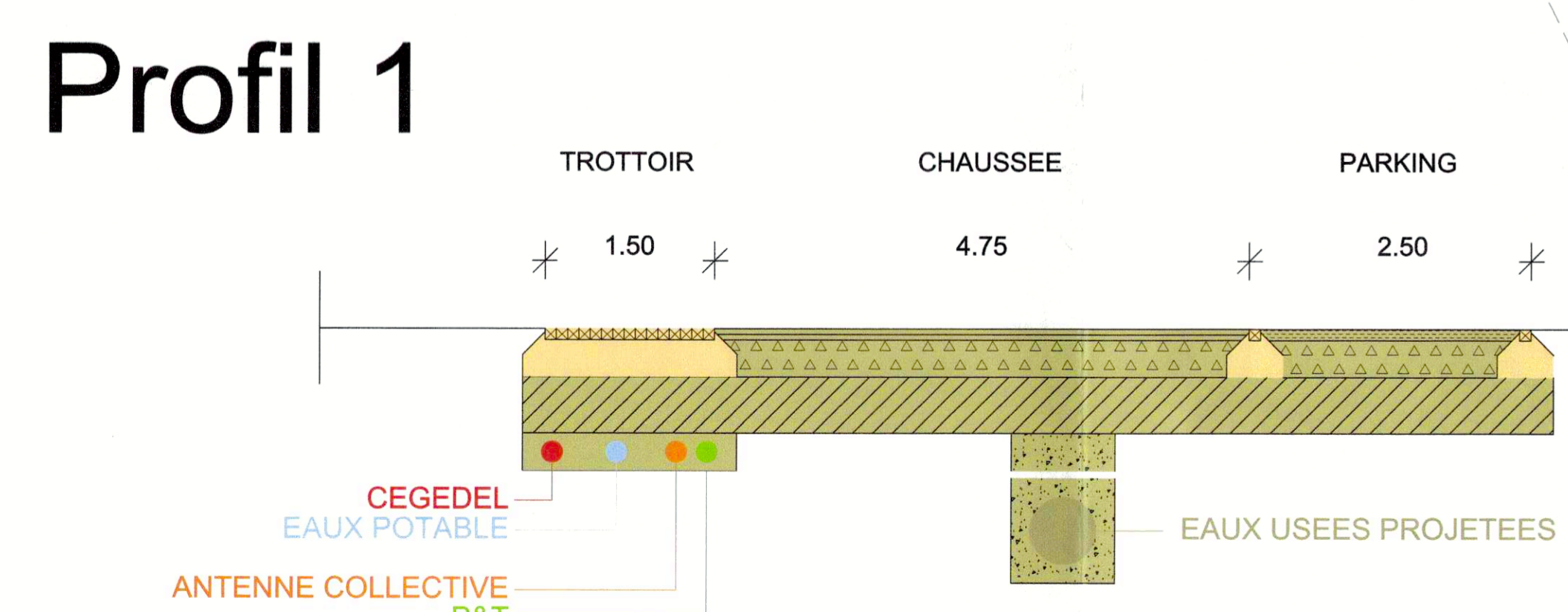
PROJET PAP	Surface ares%	
PAP	190,03	100,0%
Surface parcelles	158,83	83,6% de la surface du PAP
Surface à céder	31,20	16,4% de la surface du PAP

MAÎTRE DE L'OUVRAGE:
FISCHBACH & AREND ET EIFELHAUS

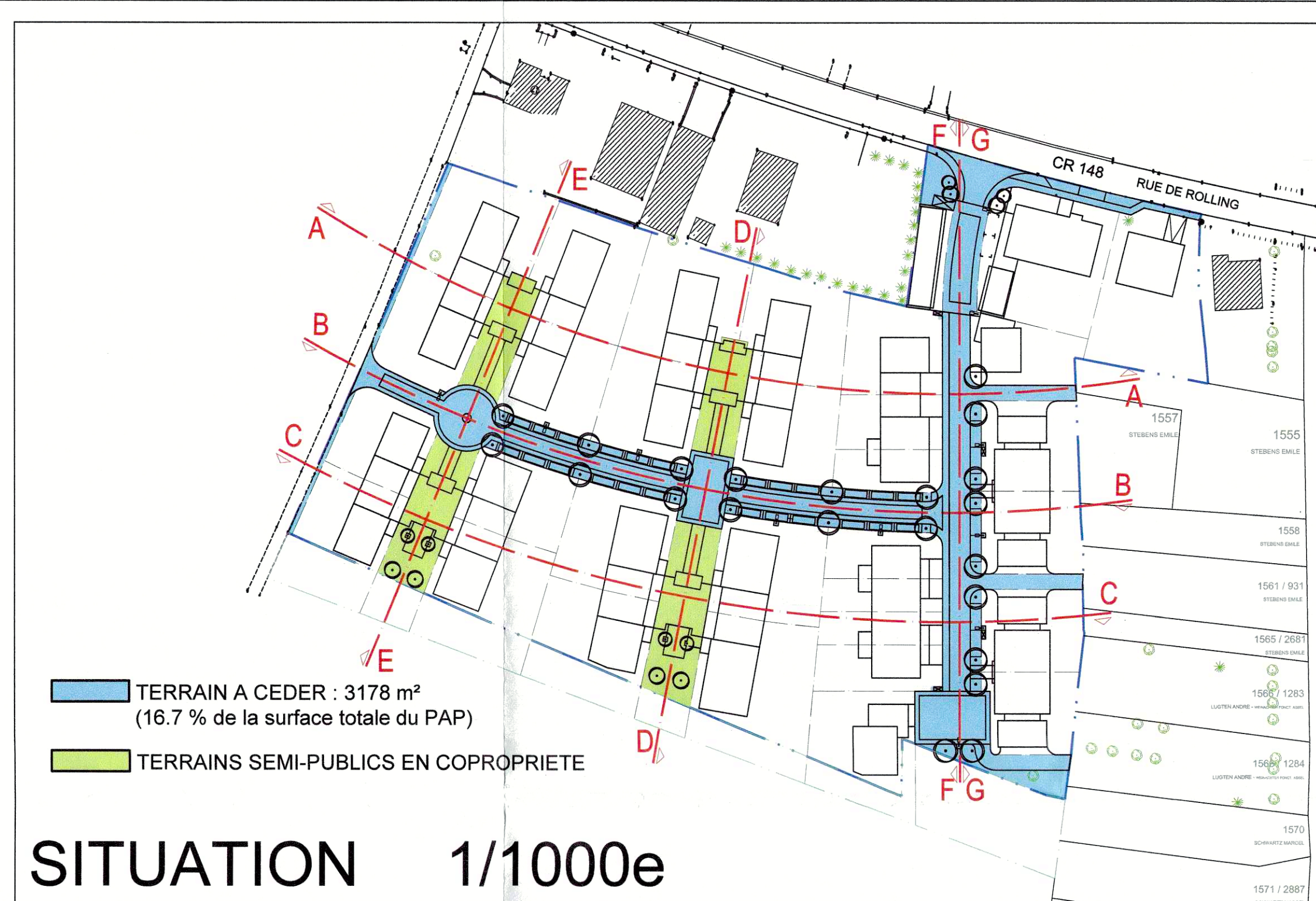
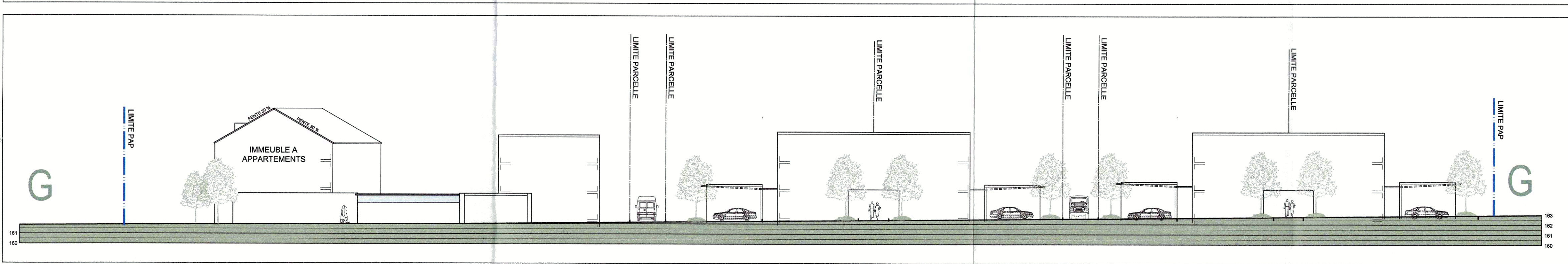
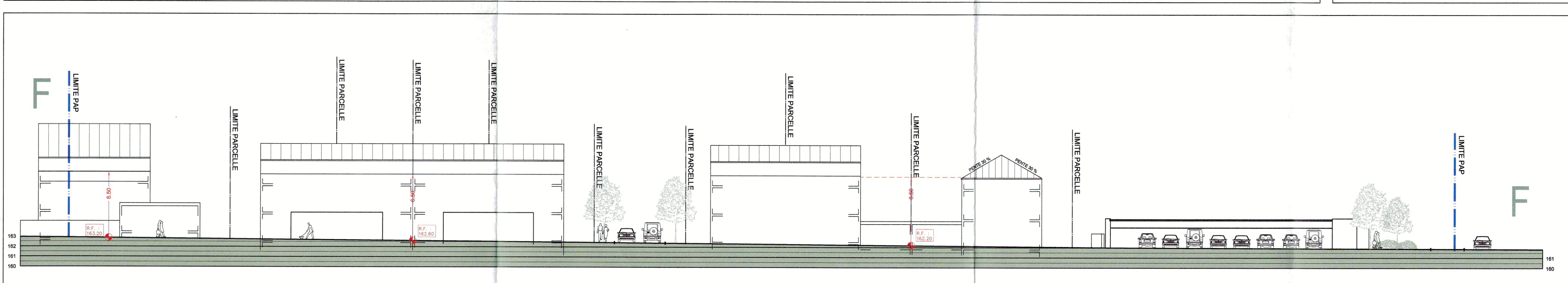
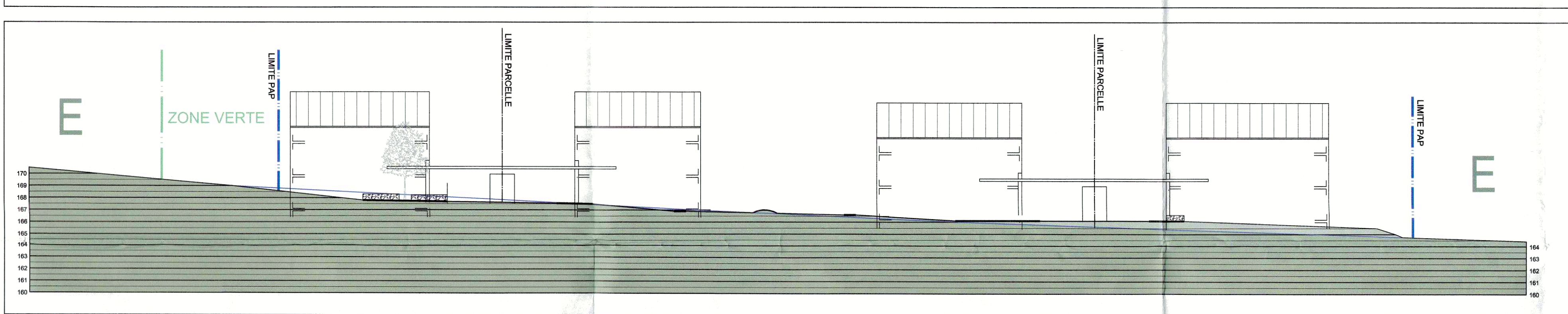
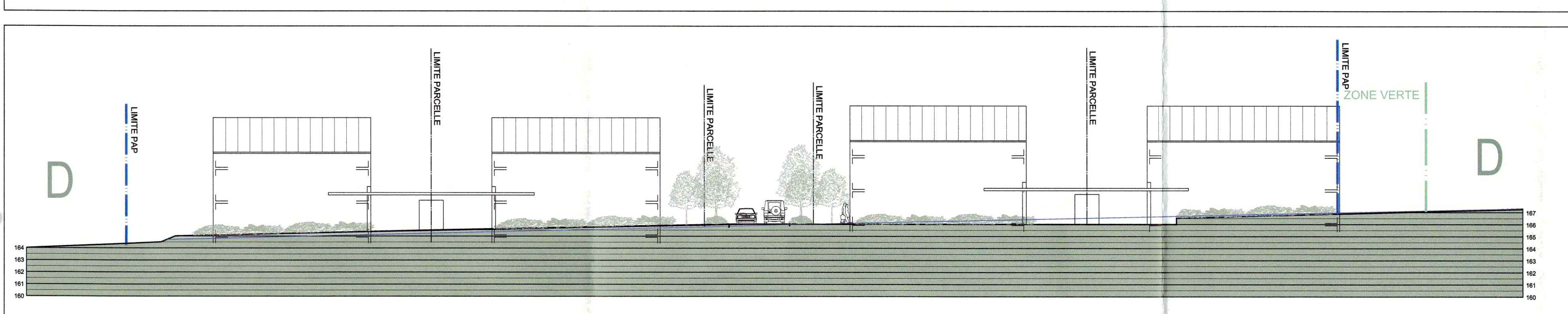
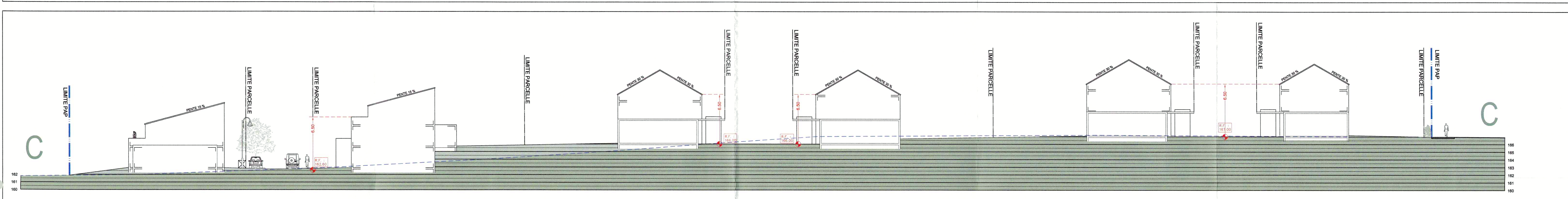
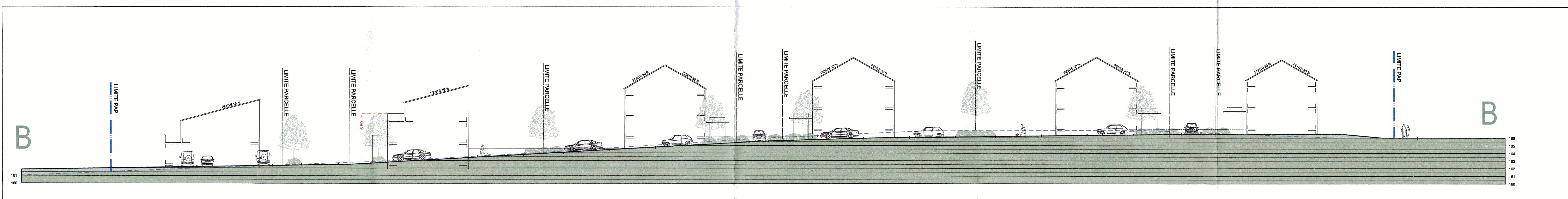
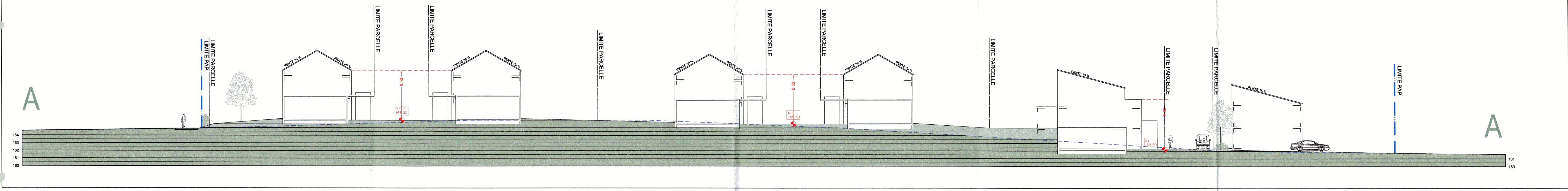
PROJET:
LOTISSEMENT A ERPELDANGE RUE DE ROLLING

DATE: 30-09-2003 DESSINE: virc CONTROLE: GA ECHELLE: 1 / 250 e

OBJET:
PLAN D'AMENAGEMENT PARTICULIER PLAN DE COMPOSITION (Modifié selon l'avis de la commission d'aménagement du 25 juin 2003)



LOTISSEMENT A ERPELDANGE



LEGENDE Coupes

- TERRAIN EXISTANT
- REMBLAI PROJETE
- NIVEAU PROPOSE
- ZONE VERTE PUBLIQUE

Le présent document fait l'objet de ma décision du 30.08.04 référence 19718-57C

Le Ministre de l'Intérieur et de l'Aménagement du Territoire

Jean-Marie HALSDORF

MAITRE DE L'OUVRAGE : **FISCHBACH & AREND ET EIFELHAUS**

PROJET : **LOTISSEMENT A ERPELDANGE RUE DE ROLLING**

FICHER : W:\Dossiers\1-PAP-LOGINT-ERPELDANGE-OPWEILEN-G02-44104-Projet\44-PAP-2003-09-30.dwg

DATE : 30-09-2003 DESSINE : vinc CONTROLE : GA ECHELLE : 1 / 250 e

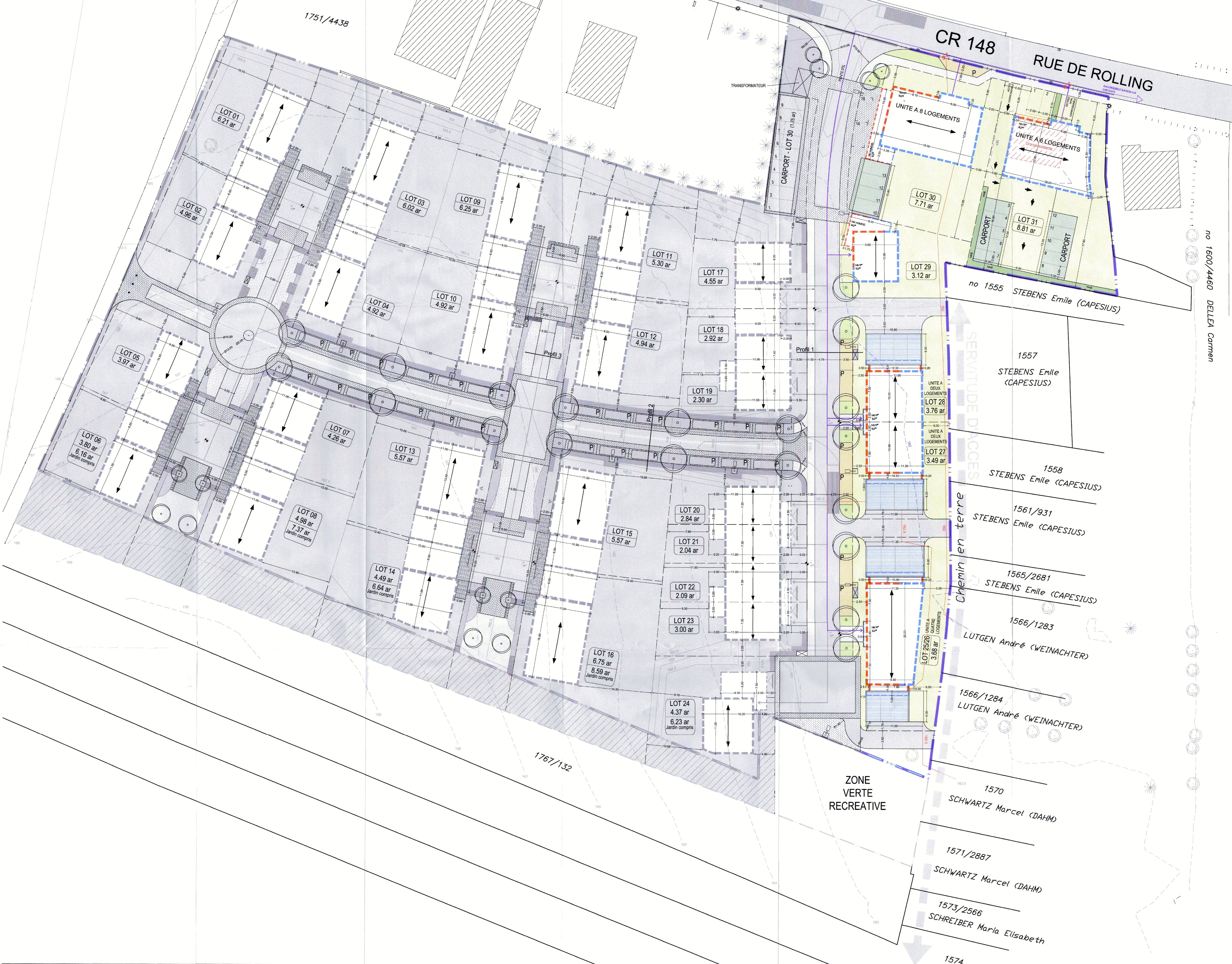
LOTISSEMENT A ERPELDANGE

ESPACE & PAYSAGES

OBJET : **PLAN D'AMENAGEMENT PARTICULIER**

PLAN DE COMPOSITION
(Modifié selon l'avis de la commission d'aménagement du 25 juin 2003)

2



LEGENDES

- 1 LEGENDE ZONES**
 - PARCELLES PRIVEES
 - PARTIE DES PARCELLES PRIVEES SITUES EN ZONE VERTE
 - ZONE VERTE RECREATIVE
 - VOIRIES EXISTANTES ET PROJETEES
 - TROTTOIRS
 - PARKINGS (EN PAVAGE DRAINANT)
 - PAVAGES SUR DOMAINE PUBLIC
 - SURFACE DE VEGETURE PUBLIQUE
 - SURFACE DE VEGETURE PRIVEE ARBUSTIVE
 - CARPORT
 - ALVENTS
- 2 LEGENDE ESPACES VERTS EN COPROPRIETE**
 - MURETS
 - ARBUSTES
 - COUVRES-SOL
 - VIVACES
- 3 LEGENDE CONSTRUCTIONS PROJETEES**
 - ALIGNEMENT OBLIGATOIRE SUR 2 ETAGES EMERGENTS
 - ALIGNEMENT OBLIGATOIRE SUR 1 ETAGE EMERGENT
 - ZONE CONSTRUCTIBLE SUR 2 NIVEAUX PLEINS
 - ZONE CONSTRUCTIBLE SUR 1 NIVEAU PLEIN
 - ACCES GARAGE
 - ORIENTATION DU FATE
 - LIMITES PARCELLES
 - NIVEAUX DE REFERENCE
- 4 COURBES DE NIVEAU**
 - 160 COURBES DE NIVEAU INITIALES
 - 160 COURBES DE NIVEAU PROJETEES
- 5 EQUIPEMENTS**
 - LAMPADAIRE
 - P PARKING SUR DOMAINE PUBLIC
 - ARBRE (OBLIGATOIRE)
 - ARBRES EXISTANTS CONSERVER
 - EQUIPEMENTS TECHNIQUES
- 6 RESEAUX**
 - CEGEBEL
 - EAU POTABLE
 - EAU USEES
 - ANTENNE COLLECTIVE
 - PAT

VU ET APPROUVE
 Bous, 27 DEC. 2005
 Le Conseil Communal,

Le présent document appartenant à ma décision de ce jour.
 Luxembourg, le 28.03.06
 Le Ministre de l'Intérieur
 et de l'Aménagement du Territoire,

MATRE DE L'OUVRAGE:
FISCHBACH & AREND ET EIFELHAUS
 PROJET:
**LOTISSEMENT A ERPELDANGE
 RUE DE ROLLING**
 FICHE: W:\Dossier\1-PAP-LOGINT-ERPELDANGE-OPWEILEN-G02-4104-Projet\44-PAP-2005-11-18.dwg
 DATE: 18-11-2005 DESSINE: VNC CONTROLE: GA ECHELLE: 1 / 250 e

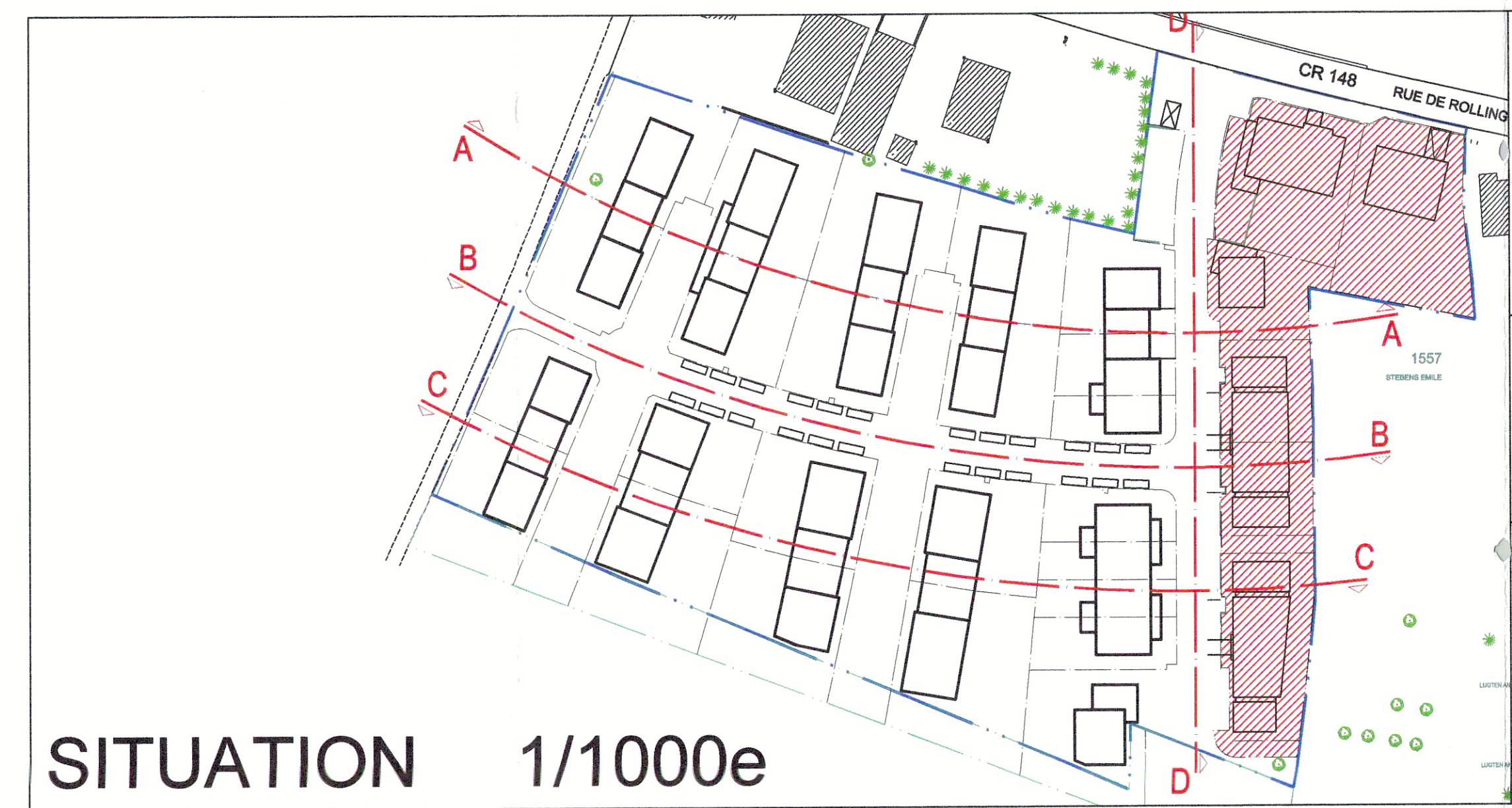
LOTISSEMENT A ERPELDANGE



Références: 48948-87C
 Le présent document appartient à ma décision de ce jour.
 Luxembourg, le 28.03.06
 Le Ministre de l'Intérieur et de l'Aménagement du Territoire.
 Jean-Marie HALSDORF

Ref.: N° 48948/87C
 Le présent document fait partie de l'avis de la Commission d'Aménagement, émis dans sa séance du 08/02/05

Handwritten signatures and initials



LEGENDE COUPES			
	TERRAIN EXISTANT		NIVEAU PROPOSE
	REMBLAI PROJETE		ZONE VERTE PUBLIQUE
MAITRE DE L'OUVRAGE: FISCHBACH & AREND ET EIFELHAUS			
PROJET: LOTISSEMENT A ERPELDANGE RUE DE ROLLING			
FICHIER: W:\Dossiers\PAP-LOGINT-ERPELDANGE-OPWEILEN-G02-44\04-Projet44-PAP-05-01-26.dwg			
DATE:	DESSINE:	CONTOLE:	ECHELLE:
26-01-2005	VINC - CC	GA	1/250 e

LOTISSEMENT A ERPELDANGE