

DE PRÄIS VUM FREEDEFEIER

Vergänglech Fonken, dauerhaft Auswierkungen

LOFTVER-
SCHMOTZUNG

Beim Ofbrenne vu
Feierwierskierper gi
Feinstaub an heiansdo
gefëteg Gaser fräigesat
(CO₂, CO, N₂, SO₂, NO_x).

Schwarzpulver
Fir Undriff an d'Explosioun
Schwéiermetaller
(fir Faarwen ze fabrizéieren)

Geräicher a Luuchten

AUSWIERKUNGEN
OP DÉIEREN

Stress fir Vullen,
nuetsaktiv Mamendéieren
an Hausdéieren

Annormalt
Verhalten,
bis hin zu
Doudesfäll



Intensiv lokal
Verschmottung

Otem- oder
Häerzbescherde
bei vulnerabele
Persounen

TOXIZITÉIT

KONTAMINATIOUN
VUM BUEDEM

Äschen,
Schwéiermetaller
an aner Offäll

Brand- a
Verletzungsgefor

Waasser- a
Buedemverschmottung

BANG

De Feinstaub, deen als ee vun de
geféierlechste Loftschedstoffer gëllt,
dréngt déif an d'Longen an.



E Freedefeier vun 30
Minutten, dat 3 Tonne
Schwarzpulver verbraucht,
setzt 1,5 Tonnen CO₂ fräi. Dat
entspéicht enger Autofaart
vun 12 500 km.

ET LÄIT UN EIS,
ALTERNATIVEN
ZE FANNEN!



Zousätzlech
Informatiounen
(Studien, Artikelen, ...)

- Reduzéieren oder Vermeide vu
Freedefeier
- Sech iwver aner Forme vu Lichtshows
informéieren, déi manner haart, invasiv
an ëmweltschiedlech sinn.



Ëmweltberodung
Lëtzebuerg a.s.b.l.
ebl.lu / info@ebl.lu

Äre
Logo

LE VRAI COÛT DES FEUX D'ARTIFICE

Étincelles éphémères, impacts durables

En brûlant, les feux d'artifice libèrent des particules fines et des gaz parfois toxiques (CO_2 , CO , N_2 , SO_2 , NO_x).

POLLUTION DE L'AIR

CO_2

Un feu d'artifice de 30 minutes utilisant 3 tonnes de poudre noire peut libérer environ 1,5 tonne de CO_2 , ce qui équivaut à un trajet de 12 500 km en voiture.

Poudre noire (pour la propulsion et l'explosion)
Métaux lourds (pour produire les couleurs)

Eclat sonore et lumineux

BANG

IMPACT SUR LA FAUNE

Oiseaux, mammifères nocturnes et animaux de compagnie stressés

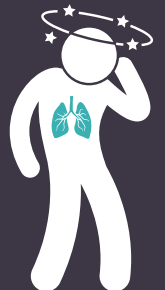
Comportements anormaux, voire des décès



Pollution locale intense

Troubles respiratoires ou cardiaques chez les personnes vulnérables

TOXICITÉ



CONTAMINATION TERRESTRE

Cendres, métaux lourds et autres déchets solides

Pollution des eaux et des sols

Risque d'incendie et de blessures

Les particules fines, considérées comme les polluants atmosphériques les plus dangereux, pénètrent profondément dans les poumons.

A NOUS DE TROUVER DES ALTERNATIVES!



Informations supplémentaires (études, articles, ...)

- Réduire la fréquence ou éviter complètement les feux d'artifices.
- Se renseigner sur d'autres formes de spectacles lumineux, moins bruyants, invasifs et polluants.



Ëmweltberodung
Lëtzebuerg a.s.b.l.
ebl.lu / info@ebl.lu

Votre logo

O VERDADEIRO CUSTO DO FOGO DE ARTIFÍCIO

Fagulhas efémeras, impacto duradouro

POLUIÇÃO ATMOSFÉRICA

Quando ardem, os fogos de artifício libertam partículas finas e, por vezes, gases tóxicos (CO₂, CO, N₂, SO₂, NO_x).



Pólvora negra (para propulsão e explosão)
Metais pesados (para produzir as cores)



Som e luz

IMPACTO NA VIDA SELVAGEM

Aves, mamíferos noturnos e animais de estimação em stress

Comportament os anómalos, até a morte



CONTAMINAÇÃO TERRENOS

Cinzas, metais pesados e outros resíduos sólidos

Poluição da água e do solo

Risco de incêndio e ferimentos

Poluição local intensa

Problemas respiratórios ou cardíacos em pessoas vulneráveis

TOXICIDADE



As partículas finas, consideradas como os poluentes atmosféricos mais perigosos, penetram profundamente nos pulmões.



CABE-NOS A NÓS ENCONTRAR ALTERNATIVAS!



Informações complementares (estudos, artigos, etc.)

- Reduzir a frequência ou evitar completamente o fogo de artifício.
- Informe-se sobre outras formas de espetáculo luminoso menos ruidosas, invasivas e poluentes.



Ëmweltberodung
Lëtzebuerg a.s.b.l.
ebl.lu / info@ebl.lu



DER WAHRE PREIS DES FEUERWERKS

Vergängliche Funken, dauerhafte Auswirkungen

LUFTVER-
SCHMUTZUNG

Beim Abbrennen von Feuerwerkskörpern werden Feinstaub und manchmal giftige Gase freigesetzt (CO_2 , CO , N_2 , SO_2 , NO_x).

Schwarzpulver
(für Antrieb und Explosion)
Schwermetalle
(um Farben zu erzeugen)

Geräusche und Lichter

AUSWIRKUNGEN
AUF TIERE

CO_2

Ein Feuerwerk von 30 Minuten, welches 3 Tonnen Schwarzpulver verbraucht, setzt 1,5 Tonnen CO_2 frei. Dies entspricht einer Autofahrt von 12 500 km.

Stress für Vögel, nachtaktive Säugetiere und Haustiere

Anormales Verhalten, bis hin zu Todesfällen



Starke lokale Verschmutzung

TOXIZITÄT

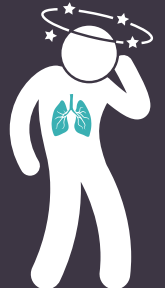
Asche, Schwermetalle und andere Abfälle

Brand- und Verletzungsgefahr

Wasser- und Bodenverschmutzung

Atem- oder Herzbeschwerden bei gefährdeten Personen

Der Feinstaub, der als einer der gefährlichsten Luftschadstoffe gilt, dringt tief in die Lunge ein.



ES LIEGT AN UNS,
ALTERNATIVEN
ZU FINDEN!



Zusätzliche Informationen (Studien, Artikel, ...)

- Reduzieren oder Vermeiden von Feuerwerken
- Informieren Sie sich über andere Formen von Lichtshows, die weniger laut, invasiv und umweltschädlich sind.



Ömweltberodung
Lëtzebuerg a.s.b.l.
ebl.lu / info@ebl.lu

Äre
Logo

THE TRUE PRICE OF FIREWORKS

Ephemeral sparks, lasting effects



IT IS UP TO US TO FIND ALTERNATIVES!



Additional information (studies, articles, ...)

- Reduce or avoid fireworks
- Find out about other forms of light shows that are less noisy, invasive and harmful to the environment.



Ëmweltberodung
Lëtzebuerg a.s.b.l.
ebl.lu / info@ebl.lu

Äre
Logo